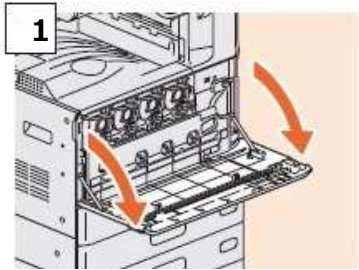


【別紙1】複合機の製造番号確認手順

OFISTAR T4500C・T3500C
T2500C・T2000C



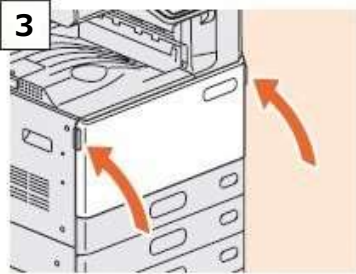
1 前面カバーを開けます



製造番号を確認ください

FCXXXXC JPD CXXXXXXXXX

こちらが製造番号となります
メモなどにお控えください。



3 カバーを閉めてください

OFISTAR T2500・T700



1 前面カバーを開けます



製造番号を確認ください

こちらが製造番号となります
メモなどにお控えください。

DP25XX FJP CXXXXXXXXX



3 カバーを閉めてください