

IP 自動設定ツール

※本書の操作説明および画面例には、GALAXY S SC-02B を使用しています。
スマートフォンの機種によっては操作・画面例が異なる場合がございます。

目次

1. 特長	3
1.1 IP自動設定ツールとは	3
1.2 機能	3
1.3 システム要件	3
1.4 本アプリケーションの動作について	4
2. インストール・アンインストール	5
2.1 提供元不明アプリケーションインストール許可	5
2.2 当社ホームページからのインストール	6
2.3 USBからのインストール	7
2.4 アンインストール	9
2.5 バージョンアップ	11
3. 各部の名称と機能	12
4. 設定	13
4.1 IP設定	13
4.2 動作モード設定	15
5. 注意事項	16

1. 特長

1.1 IP自動設定ツールとは

IP自動設定ツールは、スマートフォン(Android端末)上で動作するアプリケーションで、Wi-Fi接続時、接続先のSSIDと本アプリケーションに設定しているSSIDをチェックし、一致するSSIDに割り付けられているIP設定でシステムのIP設定を変更することができます。

1.2 機能

IP自動設定ツールの機能

- ・IP設定の自動設定

設定できる情報は、IPアドレス、ゲートウェイ、ネットマスク、DNS1,2です。

1.3 システム要件

IP自動設定ツールは、次のシステム要件を満たすスマートフォンでご利用できます。

対応機種	システム要件	
GALAXY S SC-02B	OS	Android2.3
	空きメモリ容量	約1MB以上
REGZA Phone T-01C	OS	Android2.2
	空きメモリ容量	約1MB以上

1.4 本アプリケーションの動作について

- 文字入力アプリケーションとしてATOKを使用している場合、設定値の入力は1文字入力するごとに確定する必要があります。確定せずに入力続けると正しく入力することができません。
また、ATOKに限らず半角文字入力時、確定前状態（入力文字にアンダーバーが付いている状態）で次の文字入力が継続できる文字入力アプリケーションにおいても同様となります。
例：“a”の状態から“abc”と入力し、最後に確定することで“abc”と入力可能な方式。
- 文字入力アプリケーションとしてATOKを使用している場合、設定値の最終文字入力時にカーソルが点滅し、決定した場合に正しく入力されない場合があります。最終文字入力時は、後変換をタップし表示された候補から入力文字を選択して下さい。
- Android OSのバージョンによって予期せぬ動作をすることがあります。
Android OSはバージョン2.3での利用をお願いします。

2. インストール・アンインストール

2.1 提供元不明アプリケーションインストール許可

IP 自動設定ツールをインストールするには、スマートフォンの設定で提供元不明アプリケーションのインストールを許可して下さい。



手順①

- ・スマートフォンのメニューボタンを押下する。
- ・画面に表示された「設定」をタップする。



手順②

- ・「アプリケーション」をタップする。



手順③

- ・「提供元不明のアプリ」をタップし、チェックする。
- ※注意ダイアログが表示された場合は「OK」をタップする。

2.2 当社ホームページからのインストール

当社ホームページから IP 自動設定ツールをインストールします。

手順①

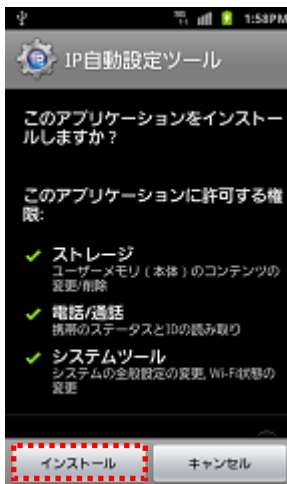
スマートフォンのブラウザから IP 自動設定ツールのダウンロードサイトにアクセスし、インストールファイルをダウンロードする。

手順②

ダウンロード完了後、IP 自動設定ツールインストールファイルをタップする。

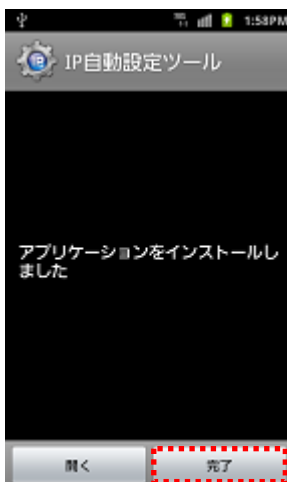
手順③

「インストール」をタップし、インストールを開始する。



手順④

「完了」をタップする。



インストール後にバージョンを確認するには以下の手順で行って下さい。
IP 自動設定ツール起動→メニューボタン押下→[ヘルプ]

2.3 USBからのインストール

パソコンとスマートフォンをUSBケーブルで接続してインストールします。
この方法でインストールする場合、パソコンにUSBドライバのインストールが必要なことがあります。USBドライバについてはNTT docomoのサポートなどにお問い合わせ下さい。



手順①

- ・スマートフォンとパソコンをUSBケーブルで接続する。
USB接続のステータス表示を確認する。



手順②

- ・ステータスバーをスライドする。
- ・「USBが接続されています」をタップする。



手順③

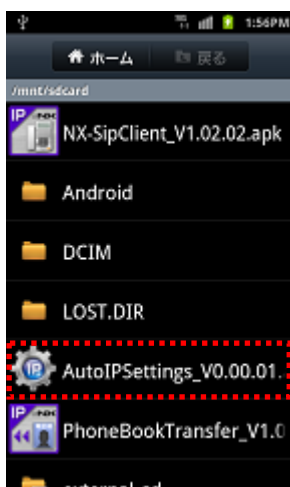
- ・「ユーザーメモリ(本体)をONにする」をタップする。
- ・パソコンにUSBストレージが追加されるため、USBストレージにNX-のインストールファイルをコピーする。

※IP自動設定ツールのインストールファイルはあらかじめパソコンに保存しておいて下さい。



手順④

- ファイルをコピー後、「ユーザーメモリ (本体) を OFF にする」をタップする。
- 手順③の画面が表示されるため、ホームボタンを押下して終了する。



手順⑤

- ファイルマネージャーを使用し、パソコンからコピーしたファイルをタップする。
- ※画面は GALAXY S SC-02B のファイルマネージャー「マイファイル」の例です。
- ※スマートフォンの機種によっては、ファイルマネージャーがインストールされていない場合があります。その場合はマーケット等からファイルマネージャーアプリケーションをインストールして下さい。

以降は 2.2 節の手順③以降と同様です。

※USB ケーブル接続時、ステータスバーに USB 接続状態が表示されない場合、USB 設定を「カードリーダーモード」に変更して下さい。

USB 設定はスマートフォンの取扱説明書を参照して下さい。

2.4 アンインストール

NX-電話帳転送のアンインストールは以下のように行います。



手順①

- ・スマートフォンのメニューボタンを押下する。
- ・画面に表示された「設定」をタップする。



手順②

- ・「アプリケーション」をタップする。



手順③

- ・「アプリケーション管理」をタップする。



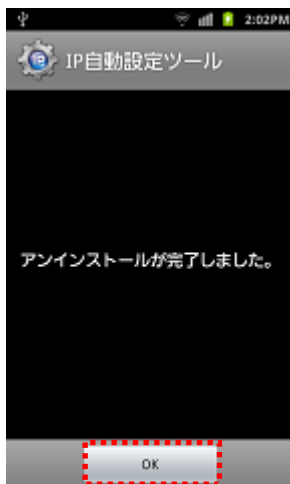
手順④

- ・「IP 自動設定ツール」をタップする。



手順⑤

- ・「アンインストール」をタップする。
- ・確認画面で「OK」をタップする。



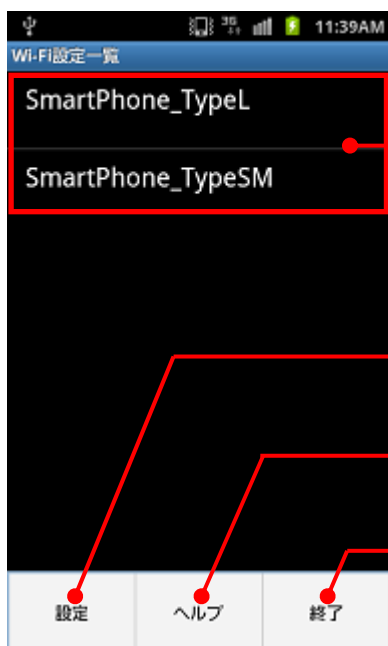
手順⑥

- ・アンインストール完了画面で「OK」をタップする。

2.5 バージョンアップ

バージョンアップは前バージョンをアンインストール後、新しいバージョンをインストールして下さい。アンインストールせずにバージョンアップした場合、正常に動作しないことがあります。インストール、アンインストール手順は2.2節、2.3節、2.4節を参照して下さい。

3. 各部の名称と機能



Wi-Fi 設定一覧表示エリア

スマートフォンの Wi-Fi 設定に設定されている接続設定一覧を表示します。

設定

IP 自動設定ツールの設定を行うときに使用します。

ヘルプ

IP 自動設定ツールのバージョンを表示します。

終了

IP 自動設定ツールを終了します。

4. 設定

IP 自動設定を行うための設定を行います。

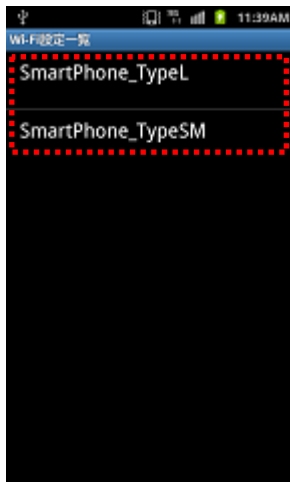
4.1 IP設定

SSID 毎の IP 設定を行う手順をいかに示します。



手順①

- IP 自動設定ツールを起動する。
- ※Wi-Fi が OFF のとき Wi-Fi 設定一覧を表示できないため、Wi-Fi を ON にする確認ダイアログが表示されます。IP 設定するには「はい」を選択して下さい。



手順②

- IP 設定する SSID をタップする。



手順③

- 未設定の SSID を選択時は登録確認ダイアログ、設定済みの SSID を選択時は編集・削除確認ダイアログが表示されます。
 - 登録/編集をタップすることで設定画面に移動します。
- ※削除を選択すると IP 設定内容が削除され、Wi-Fi 接続時に IP 設定が行われなくなります。



手順④

動的 IP (DHCP で IP アドレス取得) を使用する場合

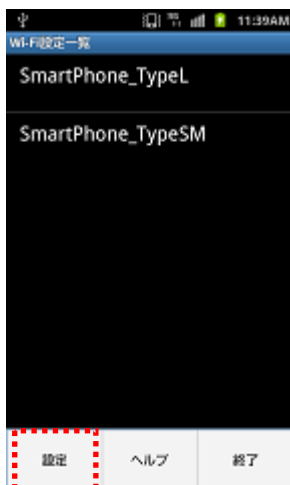
- ・「静的 IP を使用」のチェックを外します。

静的 IP を使用する場合

- ・「静的 IP を使用」をチェックする。
- ・「IP アドレス」をタップし IP アドレスを入力し、OK をタップする。
- ・「ゲートウェイ」をタップしゲートウェイ入力し、OK をタップする。
- ・「ネットマスク」をタップしネットマスクを入力し、OK をタップする。
- ・「DNS1」をタップし DNS を入力し、OK をタップする。
- ・「DNS2」をタップし DNS を入力し、OK をタップする

4.2 動作モード設定

動作モードにより、本アプリケーションによる IP 自動設定の有効 (ON) / 無効 (OFF) を設定できます。



手順①

- IP 自動設定ツールを起動し、スマートフォンのメニューボタンを押下する。
- 画面に表示された「設定」をタップする。



手順②

- 「IP 自動設定」をチェックし、ON にする。
初期値は ON に設定されています。

5. 注意事項

本アプリケーションを使用するにあたり、以下の注意事項があります。

- ①本アプリケーションは、スマートフォンの Wi-Fi 設定の Wi-Fi ネットワーク設定に対して IP の割り付けを行います。そのため、あらかじめ Wi-Fi ネットワーク設定を行っておく必要があります。ただし、同じ SSID の Wi-Fi ネットワーク設定 (セキュリティが違う場合も含む) が複数存在しても割り付けられる IP 設定は 1 つのみです。(同じ SSID の接続設定が複数ある場合、本アプリケーションでは 1 つに集約されます。)
- ②接続中の Wi-Fi ネットワーク設定に対して IP 設定を登録/編集した場合でも、次回 Wi-Fi 接続が行われるまで設定は反映されません。(反映させるには一度 Wi-Fi の OFF→ON し、再接続する必要があります。)
- ③本アプリケーションに IP 設定されていない Wi-Fi ネットワークに接続した場合、IP 設定は変更されません。(前設定が引き続き使用されます。)