

ぜひ御社にも一台!!

「御社の顔」をオリジナルロボットにしませんか?

話題性・集客力アップ!



NTT 東日本
前社長ロボット

オリジナルロボットをNTT東日本が提供する「ロボコネクト」※1に接続することで、開発コストを下げつつ商品の販売促進や受付業務などを効果的に実施いただけます。

※1 ロボコネクトは、ロボット型の通信端末(コミュニケーションロボット)向けのクラウド型ロボットプラットフォームサービスです。

導入事例 マルコメ株式会社さま

マルコメ株式会社さまのキャラクター「マルコメ君」

高さ:約320mm+台座約90mm
幅:約150mm
稼働箇所:首、肩、肘

スピーカー

インテリジェントマイク

LED(青:認識可能、橙:認識不可)
人感センサー



©2023年7月時点で、販売中のロボット型通信端末(コミュニケーションロボット)はSotaです。オリジナルロボットは、Sotaに搭載されているハードウェア・ソフトウェアを基盤として製作したオリジナルキャラクターデザインのロボコネクト接続向けロボットです。©Sotaはヴイストン株式会社の登録商標です。©オリジナルロボットはヴイストン株式会社提供のサービスです。

オリジナルロボットに合わせたオリジナル音声も作れます(オプション)

「FutureVoice Crayon^{※2}」を使ってオリジナルの合成音声(カスタムボイス)を作成(収録した音声をもとに音声合成用モデルを構築)することができます。また、日本語50パターン以上の既成音声から選択することも可能です。

※2 FutureVoice CrayonはNTTテクノクロス社の製品です。詳細は<https://www.futurevoice.jp/>をご確認ください。

文字情報



音声合成サーバ

・テキスト解析処理・音声合成処理

こんにちは。
僕はSotaだよ!

※音声信号を
ロボットで再生



FutureVoice Crayon の特長

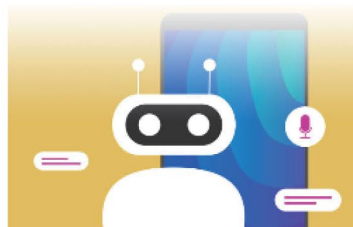
「FutureVoice Crayon」は、NTTメディアインテリジェンス研究所が開発した先進の音声合成技術が搭載されています。

DNN^{※3}技術と40年以上にわたる研究開発の歴史の中で蓄積した音声のデータベースを活用して、少量の音声データからでも**人間の声と遜色ない肉声感・明瞭感のある自然な音声を合成**することができます。



人間の声と遜色ない自然な音色

DNN技術により、人の声の特長を忠実に再現することで、人の声に遜色のない自然な音声を実現。




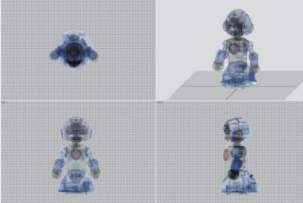
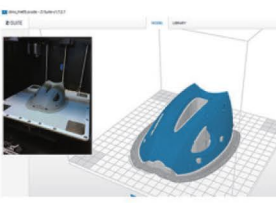

誰の声でも音声として再現

特定のキャラクターや声優の声を再現できる音声合成モデルを、ご要望に応じて構築可能。

※3 DNN(Deep Neural Network)機械学習の一種であるNeural Networkの階層を深くしたアルゴリズムで、画像認識や音声認識等の分野で活用されています。

◎ オリジナルロボットの製作の流れ (例:NTT東日本 井上前社長ロボット)

オリジナルロボットはコミュニケーションロボット「Sota」の基盤を利用して製作します。(制作には最短で約3ヶ月程度かかります)

オリジナルキャラクター 3D化	各パーツデータの製作	3Dプリンタで造形	ロボット製作
 <p>平面2Dのイラスト等を3Dで表現します。</p>	 <p>ロボットとして動かすために、3Dデータを分解してパーツデータを製作します。 (画像はSotaの製作イメージです)</p>	 <p>3Dデータを元に、ロボットのパーツを3Dプリンタで出力し、塗装します。</p>	 <p>「Sota」の基本構成部品を組み込んで、動いて喋れるようなロボットを製作します。</p>

◎Sotaの基盤を使用するため、サイズはSotaと同等程度になります(30cm前後)。また機能はSotaと同様です。
 ◎ロボットの構造上、デザインに制約が発生し、デザインやモーションなど細かいご要望にお応えできない可能性があります。
 ◎量産品のSotaと比べ、耐久性は低下する可能性があります。保守に関しては別途見積りとなります。

◎ 利用シーン このような場面で活躍できます!!



◎ 接続構成図・料金構成

◎ 初期費用

ロボコネク
契約料・サーバ登録料



オリジナルロボット製作費^{※5}



オリジナル音声合成費^{※6}



インターネット接続サービス・Wi-Fiサービス 初期費用

◎ 月額利用料

ロボコネク^{※4}利用料



オリジナル音声合成利用料^{※6}



インターネット接続サービス・プロバイダサービス・Wi-Fiサービス 月額利用料

※4 最低利用期間は13ヶ月です。

※5 オリジナルロボットの料金はキャラクターや各種レギュレーション等の多寡により変動します。ロボットの制作費用のほか、付加アプリケーションや音声合成についてご要望を確認の上、ご提案させていただきます。

※6 オリジナル音声合成の費用は条件により異なります。お客さまのご要望を確認の上、ご提示させていただきます。なお、オリジナル音声の合成をご希望されない場合は、本費用は不要です。その場合、ロボコネク基本機能でご提供している「Sotaの声」・「女声」・「男声」がご利用可能です。

「ロボコネク」の各機能をご利用中に発生するSotaとの会話には、1往復のやりとりを1回として1日あたり約1,000回、1ヵ月あたり約10,000回の上限があります。上限を上回るご利用には、「対話回数追加オプション」のご契約が必要となります。

◎ お申込みはこちら

0120-954-437

受付時間:
午前9時～午後6時(土日休日・年末年始を除く)

ロボコネク
公式HP

<https://business.ntt-east.co.jp/service/roboconnect/>

ロボコネク 検索

