

オン資PC

IPアドレス確認・設定手順

1.0版

NTT東日本株式会社

1. IPアドレス再設定手順 – 1


本資料は、当社にて導入したオン資PC（オンライン資格確認端末）のIPアドレスの設定状況を確認する方法と、お客様ご自身にて設定いただく手順をご案内いたします。

1-1. オン資PCのIPアドレスの確認が必要となるケースについて

オン資PCは固定のIPアドレスを設定していますが、WindowsUpdateの実施などの際にまれに設定が解除されてしまう（自動的に取得する、になる）場合があります。保守窓口等で設定状況の確認をご案内した際には、以下の手順で確認いただき、必要に応じて設定をお願いいたします。

1-2. IPアドレス設定画面を開く

オンライン
資格確認

Windows10  ncpa.cpl

Windows11  ncpa.cpl

①

①オン資PCのデスクトップ画面下部のタスクバーに表示されている検索窓（虫眼鏡アイコン）へ、次のコマンドを入力し、Enterキーを押下

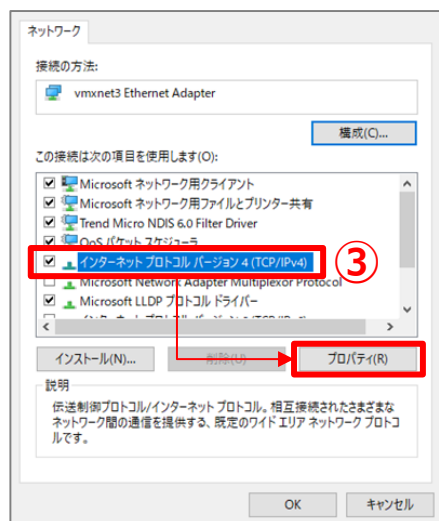
ncpa.cpl

②ネットワーク接続の画面で、接続中のアダプタ（例：イーサネット または無線接続の場合はWi-Fi）を右クリックし、「プロパティ(R)」を選択

※富士通Caoraをご利用の場合は、3つ表示されますので、間違えないようご注意ください



Realtek PCIe GbE Family Controller の表示があるものを選択します（有線接続の場合）



③ネットワークの画面で、「インターネットプロトコルバージョン4(TCP/IPv4)」の項目を選択し、「プロパティ(R)」を押下

（または、「インターネットプロトコルバージョン4(TCP/IPv4)」の項目をダブルクリック）

次ページへ続く >>>

1. IPアドレス再設定手順 – 2

1-3. インターネット プロトコル バージョン4(TCP/IPv4) の設定

インターネット プロトコル バージョン 4 (TCP/IPv4) のプロパティ

全般 代替の構成

ネットワークでこの機能がサポートされている場合は、IP 設定を自動的に取得することができます。サポートされていない場合は、ネットワーク管理者に適切な IP 設定を問い合わせてください。

☐ IP アドレスを自動的に取得する(O):

☒ 次の IP アドレスを使う(S):

IP アドレス(I): 10. 51. 1. 2

サブネット マスク(U): 255. 255. 255. 0

デフォルト ゲートウェイ(D): 10. 51. 1. 1

☐ DNS サーバーのアドレスを自動的に取得する(B):

☒ 次の DNS サーバーのアドレスを使う(E):

優先 DNS サーバー(P): 10. 51. 1. 1

代替 DNS サーバー(A): . .

☐ 終了時に設定を検証する(L)

詳細設定(V)...

OK キャンセル

⑦全般タブの下記画面にて、画面の通りにIPアドレス 及び DNSサーバーのアドレスを設定する

※複数台オン資PCがある場合は、IPアドレスはPC毎に異なります

※お客様独自の設定をしている場合は、お手元のヒアリングシートにて設定値を確認してください

オン資PCのIPアドレスおよびDNSサーバのアドレスは固定です
(自動取得ではありません)

⑧入力したIPアドレスに誤りはないか、今一度確認し、「OK」を押下

オン資PCのIPアドレス確認・設定は以上で完了です