



光ステーションWi-Fiルーターの
設置・設定後にお読みください



光ステーション(フレッツ・ポータル)

初期設定& コンテンツ ご利用ガイド

設定は
3分もかから
ないよ♪



光の天使「フレンジェル」



光ステーションのご利用には、
お店情報の登録が必要です。
ご利用開始時に**必ずご登録**
ください。

詳しい設定方法については、以下のサイトからダウンロード
できるマニュアルをご覧ください。

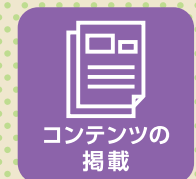
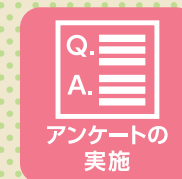
http://flets.com/hikaristation/use_guide.html

- ◎記載内容については、NTT東日本の営業エリア(北海道、東北、関東・甲信越地区)のものです。
- ◎記載の社名や製品名は各社の商標または登録商標です。
- ◎掲載の情報は2016年5月現在のものです。

東日本電信電話株式会社 〒163-8019 東京都新宿区西新宿3-19-2

2016年6月発行

すぐに使える!6つの集客コンテンツのご利用方法を掲載!

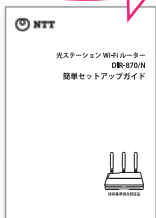


光ステーションご利用開始までの流れ

STEP
1

光ステーション Wi-Fiルーターを 設置・設定

詳しくは同梱されている
簡単セットアップガイドを
ご覧ください



動画による設定
方法はこちら

STEP
2

光ステーション (フレッツ・ポータル) 初期設定

設定を完了いただくとWi-Fiが利用
できるエリアとしてNTT東日本の
ホームページ等でお店・施設が紹介
されます。

初期設定の方法はP.3を
ご確認ください。

必要に応じて お知らせ・クーポン など配信コンテンツ を設定

Wi-Fi接続以外の機能をご利用
の場合、設定します。

配信コンテンツの設定方法
はP.7以降をご確認ください。

STEP
3

ステッカーを貼付け

「来訪者にわかりやすい場所」に
貼付してください。

ステッカー



※このステッカーは平成27年11月
現在のものです。

STEP2の設定でご用意いただくもの

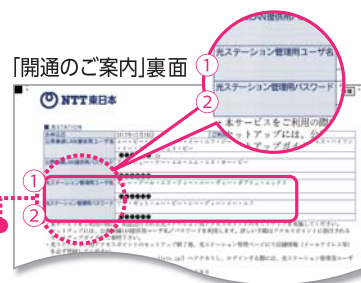
- パソコン・タブレット等
*インターネットに接続できる端末



- 開通のご案内

光ステーションのご契約者様に
お送りしている「開通のご案内」に、
設定時に必要な情報を記載しています。

- ① ログインID: 光ステーション管理用ユーザ名
- ② パスワード: 光ステーション管理用パスワード



〈ワンポイントアドバイス〉訪日外国人観光客のご利用が増えております

- 訪日外国人向けフリーWi-Fiアプリ
「Japan Connected-free Wi-Fi」
に対応



※「Japan Connected-free Wi-Fi」は、
NTTBPが提供する、無料Wi-Fiインター
ネットに接続することができるアプリ
です。

詳細は以下のサイトをご覧ください。

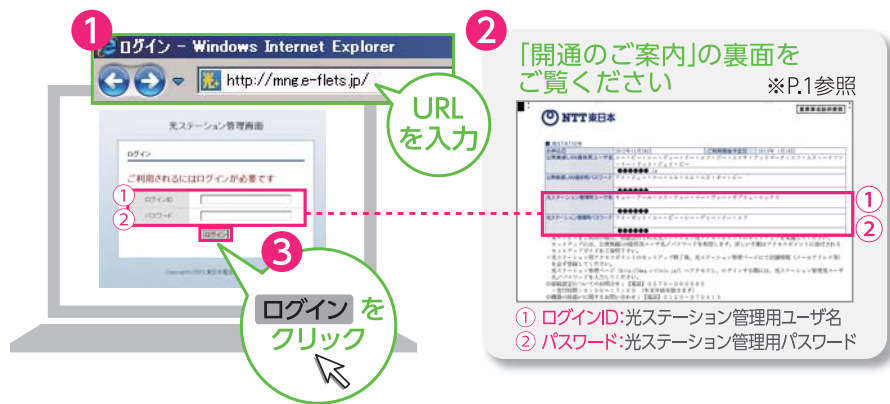
<http://www.ntt-bp.net/jcfw/ja.html>



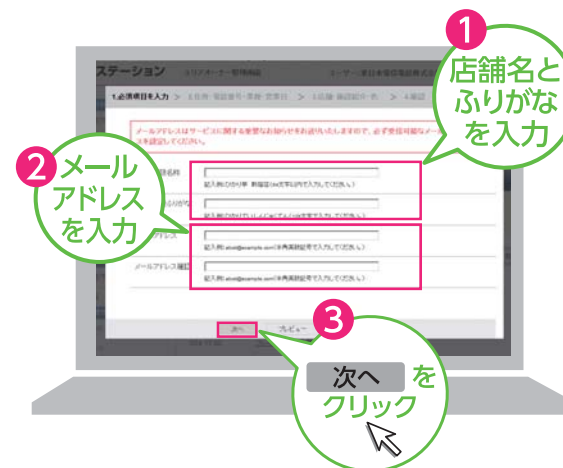
※画面は変更になる場合があります。

1 管理画面にログイン

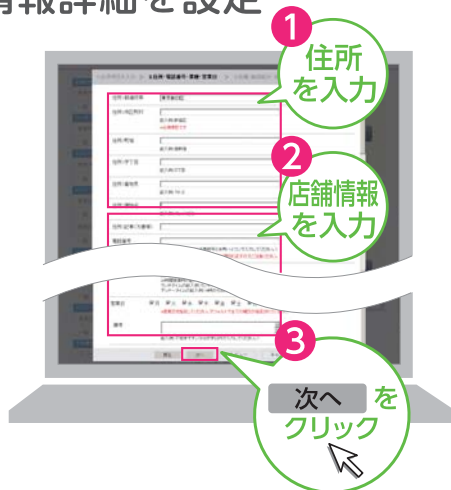
インターネットブラウザから <http://mng.e-flets.jp/> にアクセスし
ログインID、パスワードを入力します。



2 店舗名とメールアドレスを設定



3 店舗情報詳細を設定



4 店舗位置情報を地図で確認

店舗位置がずれている場合は、マウスのカーソル(☞)を動かして、修正します。



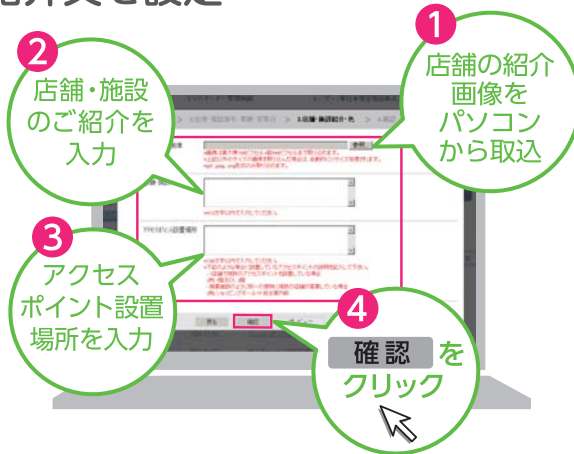
※本手順で設定する地図は、フレッツ・ポータル上で表示される情報です。
<フレッツ・ポータル> <http://www.e-flets.jp>



※画面は変更になる場合があります。

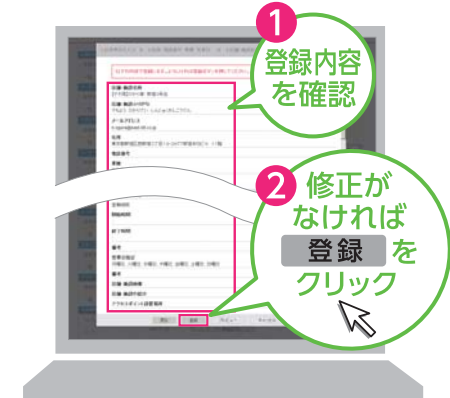
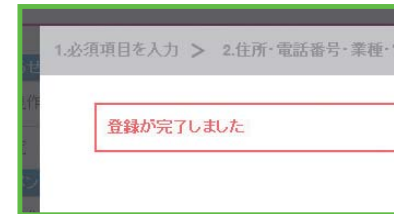
5 店舗画像・紹介文を設定

店舗・施設のご紹介には「お店のこだわり」を書いてみよう!



6 登録内容を確認

登録完了



設定完了!

ステッカーも忘れずに貼ってね♪

設定完了後、NTT東日本のホームページ(FLET'S.com)内ページに店舗情報が掲載されます。掲載まで今しばらくお待ちください。2ヵ月程度お時間がかかる場合があります。

※P.4で設定した位置情報と異なって表示される場合があります。

店舗情報掲載画面(アクセスポイント画面)
https://flets.com/spot/ap/ap_search_s.html



■プレビューについて

来訪者がWi-Fi端末でフレッツ・ポータルを見た場合の画面イメージを確認できます。



プレビュー画面



※閲覧しているパソコン等によって、画面の構成が崩れる場合があります。

! 推奨ブラウザ

・Windows Internet Explorer 9以上
・Safari 5.0以上 ・Mozilla Firefox 8.0以上

※推奨環境以外でご利用いただいた場合や、推奨環境下でも、お客様のブラウザの設定によっては正しく表示されない場合があります。

多くの人でにぎわう魅力いっぱいのお店に!

光 STATION で活用できる6つのコンテンツ



お知らせの掲載

最新の店舗情報をお知らせ

来訪者が店舗・施設のおすすめ情報を閲覧できます。
キャンペーンや季節に合わせた配信が可能です。

P.11



クーポンの配信

オリジナルのクーポンが作れます

独自のクーポンやスタンプカードも、思い立ったらすぐ発行できます。
来訪者のリピート率向上にお役立てください。

P.13



スタンプカードの発行

導入店共同でスタンプラリーも

チェーン店や商店街共同でスタンプラリーも展開できます。
商店街でのイベント等にもご利用できます。

P.15



アンケートの実施

アンケート機能で来訪者のニーズをキャッチ

気になる来訪者の声を確認できます。
サービス・商品の改善にお役立てください。

P.17



コンテンツの掲載

オリジナルコンテンツを自由自在にアップできる

独自に作成したチラシのPDFや動画をアップして
お客さまにダウンロードしていただくことが可能です。

P.19



お店情報の編集

店舗の写真や情報を掲載できます

店舗の写真や基本情報、キャンペーン情報などを
掲載することができるので便利です。

P.21

コンテンツの作り方は とってもカンタン!

オーナー様ご自身でクーポンやスタンプカードなどの
コンテンツをすぐに配信できます。

早速コンテンツを
作ってみよう!



1. まずは光ステーション管理ページへ アクセスします。

光ステーション開通のご案内に記載されている
光ステーション管理用ユーザ名/パスワードを入力します。
(P.1 [STEP2の設定でご用意いただくもの]を参照)

光ステーション管理画面

ログイン

ご利用されるにはログインが必要です

ログインID

パスワード

ログイン

光ステーション管理用ユーザ名を入力

光ステーション管理用パスワードを入力

「ログイン」をクリック

Copyright(c)2012 東日本電信電話株式会社

光ステーション管理ページ画面URL

<http://mng.e-flets.jp/>

2. 使いたいコンテンツを選びます。

光ステーション エリアオーナー管理画面 ユーザー:東日本電信電話株式会社さん | 設定 | ログアウト |

お知らせ新規作成 | クーポン新規作成 | スタンプカード新規作成 | アンケート新規作成

店舗・施設情報編集する

必須情報を編集 | 住所・営業時間を編集 | その他情報を編集

インフォメーション

ID	内容
H05 02 12	フレッツボーナスタイム開始のお知らせ
H04 12 26	お詫言、WEBアンケート実施のお願いに関するお知らせ
H04 12 13	フレッツボーナスタイム開始のお知らせ
H04 11 29	フレッツボーナスタイム開始のお知らせ
H04 11 02	光ステーション活用方法に関するお知らせ

「お知らせ」をお届けしたい

「クーポン」を配信したい

「スタンプカード」を発行したい

「アンケート」を実施したい

「コンテンツ」を掲載したい

「お店の情報」を編集したい

詳しい設定方法については、以下のサイトからダウンロード
できるマニュアルをご覧ください。

http://flets.com/hikaristation/use_guide.html

News お知らせの掲載

タイムリーにキャンペーン情報などをお届けできます。



「お知らせ管理画面」で
お店のお知らせ内容を入力すると



お客様の端末で、お店のお知らせを閲覧できます

P.10-2より

お知らせ管理	
お知らせ登録	
タイトル	おいしいランチメニューははじめました! <small>※64文字以内で入力してください。</small>
画像	 <input type="button" value="参照..."/> <small>※画像は最大横200ピクセル・縦50ピクセルまで取込します。 ※上記以外のサイズの画像を取込んだ場合は、自動的にリサイズ処理されます。 ※gif、jpeg、png形式での取込が可能です。 <input type="button" value="デフォルト画像に戻す"/></small>
記事本文	今月から、日替わりのランチメニューを提供開始いたします。 ぜひご賞味ください! 月曜日・・・〇〇ランチ 火曜日・・・xxランチ <small>※64文字以内で入力してください。</small>
無期限公開	<input type="checkbox"/> 公開終了期限無し <small>※公開終了期限無しをチェックした場合は、公開終了日は指定できません。</small>
公開期限 開始日時	2013年12月11日00時00分
公開期限 終了日時	2013年12月11日23時59分
プッシュ通知	<input checked="" type="checkbox"/> 店舗外(光ステーションエリア外)通知をする。 <input checked="" type="checkbox"/> 店舗外(光ステーションエリア内)通知をする。 <input checked="" type="checkbox"/> 店舗内(光ステーションエリア内)通知をする。 <small>※有線LANに接続した無線LAN環境での利用時に通知されます。</small>
プッシュ 配信日時	2013年12月11日00時00分 <small>※上記は店舗外のプッシュ配信日時と店舗内の配信開始日時を指しております。 ※店舗外へのプッシュ配信は毎日35分間隔で行われます。(例)17時35分開始、17時35分間隔 配信処理されます。) ※店舗外プッシュの配信日時としては2時～7時に設定した場合、配信されません。 ※店舗内へのプッシュ配信は公開期間中、来店時に配信されます。 ※なお、ネットワークの状態等によって配信の配信時刻に通知されない場合がございますのでご 留意ください。</small>
<input type="button" value="キャンセル"/> <input type="button" value="登録"/>	

1 お知らせタイトルを入力

2 「参照」をクリックして
好きな写真を選ぶ

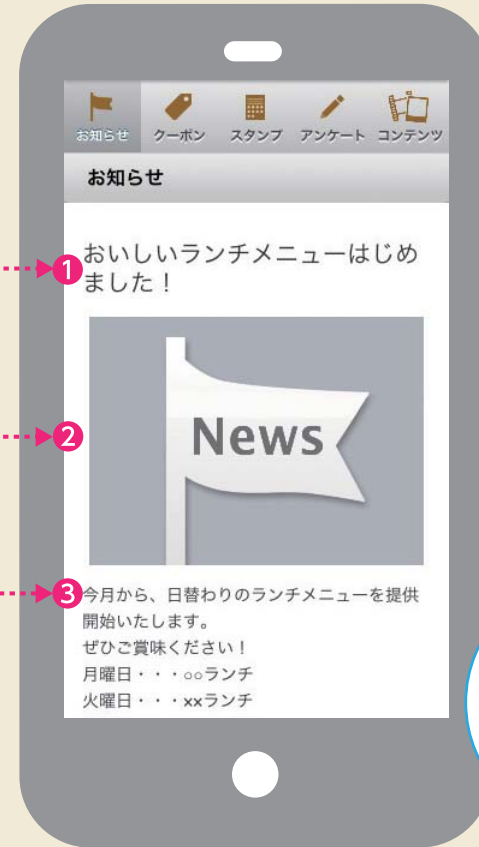
3 お知らせ掲載記事を
入力

お知らせ公開の終了
期限の有無・開始日時・
終了日時を設定

プッシュ通知機能*を設定

プッシュ通知機能の
配信日時を設定

入力後「登録」をクリック



その他にも
公開期間を
設定できるから
限定サービスのお
知らせなどにも
使えます!

詳しい設定方法については、以下のサイトからダウンロード
できるマニュアルをご覧ください。

http://fleets.com/hikaristation/use_guide.html



動画による設定
方法はこちら

「お知らせ」を
お届けしたい
「クーポン」を
配信したい
「スタンプカード」を
発行したい
「アンケート」を
実施したい
「コンテンツ」を
掲載したい
「お店の情報」を
編集したい

*プッシュ通知は、「FLET'S 光WiFi」かんたん接続ツール(無料アプリ)をインストールしているお客さまに届きます。店舗外へのプッシュ通知は、お客さまが該当店舗を「お気に入り登録」している場合に配信されます。なお、本アプリは平成28年3月31日をもって新規提供を終了しております。

P.10-2より

「クーポン管理画面」で
クーポン情報を入力すると

お客さまの端末で、クーポンを取得できます

クーポン管理

クーポン登録

クーポン名称	雨の日限定クーポン <small>*お名前を入力してください。</small>
利用制限	<input type="radio"/> 無制限 <small>(無制限は利用できないクーポンです)</small> <input type="radio"/> 1回限り <small>(1回限りは1回のみ利用することができるクーポンです)</small> <small>*クーポン発行回数に制限を行うと、このクーポンの発行回数に制限されます。</small>
クーポン発行数の設定	<input type="checkbox"/> 発行回数の制限を行う 枚 <small>*上記クーポンを設定して発行回数に制限する場合はチェックをつけ、発行回数を指定してください。</small> <small>*発行回数は1~999999まで設定できます。</small> <small>*発行回数は半角数字で入力してください。</small>
クーポン画像	 <input type="radio"/> Coupon <input type="radio"/> Image <input type="radio"/> COUPON <small>*画像は最大横250ピクセル、縦150ピクセルまで取ることができます。</small> <small>*上記以外のサイズに画像を拡大縮小した場合は、自動的にサイズが調整されます。</small> <small>*figl.png.png形式のみ取ることができます。</small>
クーポン説明	雨の日のご来店でこのクーポンをご利用いただければ、お会計から5%OFFいたします！
無期限有効	<input type="checkbox"/> 有効終了期限無し <small>*有効終了期限無しを選択した場合は、有効終了日時は指定できません。</small>
有効期限開始日時	2013年12月11日00時00分
有効期限終了日時	2013年12月11日23時59分
プッシュ通知	<input checked="" type="checkbox"/> 店舗外(光ステーションエリア外)通知をする。 <small>*貴店舗を訪問していない店舗にいるお客様に通知されます。</small> <input checked="" type="checkbox"/> 店舗内(光ステーションエリア内)通知をする。 <small>*貴店舗に来店したお客様がアプリの起動時に通知されます。</small>
プッシュ配信日時	2013年12月11日00時00分 <small>*上記は店舗外のプッシュ配信日時で店舗内にいるお客様に配信日時を指定することができます。</small> <small>*店舗外のプッシュ配信は毎日5時に実行されます。(例)1日に2回配信した場合、17時30分以降は配信されません。</small> <small>*店舗内のプッシュ配信は1時間ごとに行われます。配信されません。</small> <small>*なお、ネットワークの状態によっては配信の遅延や配信されない場合がございますのでご注意ください。</small>

キャンセル 登録

① クーポン名称を入力

クーポン利用回数制限
を選択

クーポン発行数を設定

② クーポン掲載画像を
選択

③ クーポン説明を入力

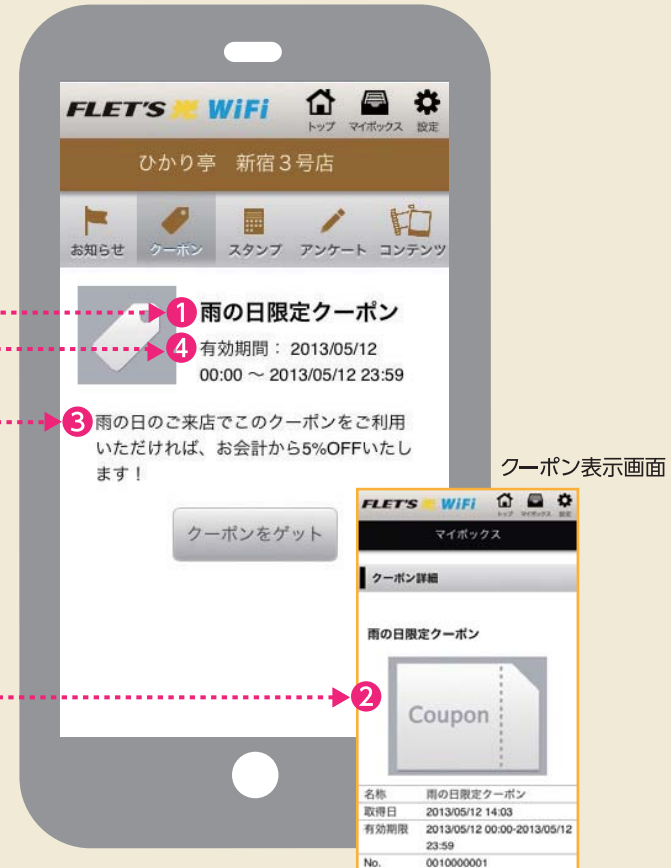
④ クーポンの有効終了
期限の有無・開始日時・
終了日時を設定

プッシュ通知機能*を設定

プッシュ通知機能の
配信日時を設定

入力後「登録」をクリック

お客さまの端末で、クーポンを取得できます

詳しい設定方法については、以下のサイトからダウンロード
できるマニュアルをご覧ください。http://flets.com/hikaristation/use_guide.html動画による設定
方法はこちら「お知らせ」を
お届けしたい「クーポン」を
配信したい「スタンプカード」を
発行したい「アンケート」を
実施したい「コンテンツ」を
掲載したい「お店の情報」を
編集したい

*プッシュ通知は、「FLET'S 光WiFi」かんたん接続ツール(無料アプリ)をインストールしているお客さまに届きます。店舗外のプッシュ通知は、お客さまが該当店舗を「お気に入り登録」している場合に配信されます。なお、本アプリは平成28年3月31日をもって新規提供を終了しております。



スタンプカードの発行

スタンプカードを発行できます。

ご来店感謝やイベントのスタンプカードなどもカンタンに発行できます。
リピーター創出にお役立てください。



「スタンプカード管理画面」で
スタンプカード情報を入力すると



お客様の端末で、スタンプカードを利用できます

P.10-2より

スタンプカード管理

1.スタンプカード情報 > 有効期間 > 2.スタンプカードクリア条件とクーポン選択 > 4.クーポン登録 > 5.確認

スタンプカード登録ウィザード(スタンプカード情報)

スタンプカード名称

スタンプカード説明

キャンセル

1 スタンプカード名称を入力

2 スタンプカード説明を入力

「次へ」をクリック

スタンプカードの有効期限の有無・開始日時・
終了日時を設定し、「次へ」をクリック

スタンプカード管理

スタンプカード登録ウィザード(スタンプカード作成とクーポン選択)

スタンプ獲得数	クーポン名称	アクション
5	デザート(アイスクリーム)無料	追加 削除
10		追加 削除
15		追加 削除

スタンプカードクリア条件と
クーポン選択

スタンプカード用クーポンを設定し、
「次へ」をクリック

「クーポン」について
詳しくは▶P.13をチェック

最後に内容を確認して
「登録」をクリック

スタンプ数に応じた
景品(クーポン)を設定

「次へ」をクリック



1 ご来店スタンプ

有効期間：2013/05/12
00:00 ~ 2013/05/12 23:59

2 ご来店ごとに、スタンプを1つGET!
5つ集めると、食後のデザート(アイスクリーム)を無料プレゼント!

開始する

設定した数の
スタンプが貯まると
クーポンが
出てきます!

詳しい設定方法については、以下のサイトからダウンロード
できるマニュアルをご覧ください。

http://flets.com/hikaristation/use_guide.html

「お知らせ」を
お届けしたい

「クーポン」を
配信したい

「スタンプカード」を
発行したい

「アンケート」を
実施したい

「コンテンツ」を
掲載したい

「お店の情報」を
編集したい

アンケートの実施

お客様の声が聞けるアンケートを実施できます。

設定も簡単、回答結果もデータで抽出できるので、集計にも活用できます。

P.10-2より



「アンケート管理画面」でアンケート内容を入力すると



お客様の端末で、アンケートに回答いただけます

「アンケート名称」と「アンケート説明」を入力し、「次へ」をクリック

アンケート公開の終了期限の有無・開始日時・終了日時を設定し、「次へ」をクリック。

「設問追加」をクリックし、「次へ」をクリック

設問形式を選択

① アンケート内容(設問内容)を入力

② 回答選択内容を入力

左枠に入力した選択肢を登録するため「回答選択内容を追加」をクリック

「登録」をクリックすると、ひとつ前の画面に戻ります。「設問追加」をクリックすると設問が追加できます。

アンケート専用のクーポンの発行もできるので、利用する際は「クーポンを作成する」を選択し、「次へ」をクリック

最後に内容を確認して「登録」をクリック

「クーポン」について詳しくは▶P.13をチェック

詳しい設定方法については、以下のサイトからダウンロードできるマニュアルをご覧ください。

http://flets.com/hikaristation/use_guide.html

「お知らせ」をお届けしたい

「クーポン」を配信したい

「スタンプカード」を発行したい

「アンケート」を実施したい

「コンテンツ」を掲載したい

「お店の情報」を編集したい



コンテンツの掲載

オリジナルコンテンツを簡単に配信できます。

オーナー様でご用意頂いた「動画」「写真」「画像」「ドキュメント」を、フレッツ・ポータルにアップロードし、配信できます。

P.10-2より



「コンテンツ管理画面」で
コンテンツ情報を入力すると



お客様の端末で、コンテンツをご覧いただけます

コンテンツ管理

オリジナルコンテンツ登録

コンテンツ名称	ダイナーメニュー紹介動画
種類	動画
サムネイル画像	参照...
コンテンツ説明	ダイナーメニューの作り方を動画でご紹介しています。
無期限公開	<input type="checkbox"/> 公開終了期限無し
有効期限:開始	2013年12月11日 00時00分
有効期限:終了	2013年12月11日 23時59分
コンテンツデータ	参照...

キャンセル 登録

1 コンテンツ名称を入力
(64文字以内)

コンテンツの種類を選ぶ

2 「参照」をクリックして
好きな写真を選ぶ

3 コンテンツ説明を入力

4 コンテンツの公開終了期限
有無・開始日時・終了日時を
設定

「参照」をクリックして
掲載するコンテンツを選ぶ

入力後「登録」をクリック



※コンテンツデータは最大30MBの容量のファイルを最大30件まで登録できます。
 ※動画はmp4、3gp、mov形式のみ取り込みます。
 ※写真・画像はgif、jpg、png形式のみ取り込みます。
 ※ドキュメントはpdf形式のみ取り込みます。

※注意 取り込めるpdf形式には条件があります。

- ①全てのページが画像形式のタイプ
- ②フォントアウトライン化したタイプ
- ③フォントを埋め込みしたタイプ

詳しい設定方法については、以下のサイトからダウンロード
できるマニュアルをご覧ください。

http://flets.com/hikaristation/use_guide.html



動画による設定
方法はこちら

「お知らせ」を
お届けしたい

「クーポン」を
配信したい

「スタンプカード」を
発行したい

「アンケート」を
実施したい

「コンテンツ」を
掲載したい

「お店の情報」を
編集したい



お店情報の編集

〈お店情報の登録は、STEP2 (P4~6) で実施済みです。〉

お店の場所や営業時間はもちろん、写真付きの紹介文を登録できます。

お客様の Wi-Fi 端末から店舗の住所や営業時間、お問い合わせ先等の基本情報を閲覧できます。



「店舗・施設情報管理画面」で
お店の写真や紹介文などを入力すると



お客様の端末で、お店情報を閲覧できます

P.10-2より

店舗・施設情報編集する

必須情報を編集

住所・営業時間を編集

その他情報を編集



店舗・施設情報管理

店舗・施設画像	<p>参照</p> <p>画像は最大横700ピクセル・縦400ピクセルまで取り込めます。 上記以外のサイズの画像を取り込んだ場合は、自動的にリサイズ処理されます。 gif、jpeg、png形式のみ取り込めます。</p> <p>画像削除</p>
店舗・施設のご紹介	<p>おいしいランチメニュー提供しています！</p> <p>※12文字以内で入力してください。</p>
アクセスポイント設置場所	<p>1Fでご利用いただけます。</p> <p>※20文字以内で入力してください。 下記のような場合に設置しているアクセスポイントの説明を記入して下さい。 - (店舗で複数のアクセスポイントを設置している場合) (例) 1階及び2階 - 商業施設の上や同一の建物に複数の店舗が営業している場合 (例) ショッピングモール1F 総合案内前</p>

キャンセル 変更

▲このページのTOPへ

Copyright(C)2012 東日本電信電話株式会社

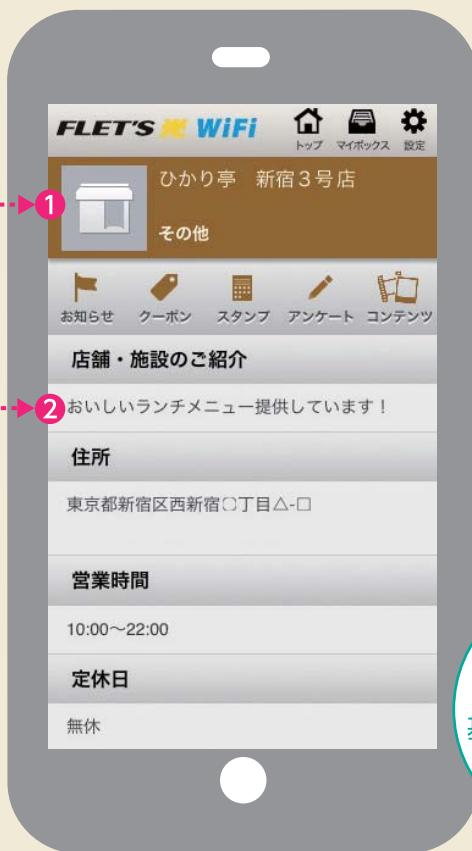
「その他情報を編集」をクリック

他にも、お店の基本情報
や住所・営業時間の編
集も行えます。

1 「参照」をクリックして
好きな写真を選ぶ

2 お店の紹介文を入力

入力後「変更」を
クリック



その他にも

営業時間や
定休日などお店の
基本情報を登録する
ことができます。

「お知らせ」を
お届けしたい

「クーポン」を
配信したい

「スタンプカード」を
発行したい

「アンケート」を
実施したい

「コンテンツ」を
掲載したい

「お店の情報を
編集したい

詳しい設定方法については、以下のサイトからダウンロード
できるマニュアルをご覧ください。

http://flets.com/hikaristation/use_guide.html



動画による設定
方法はこちら