

サポート付き簡単オフィスWi-Fiサービス
ギガらくWi-Fi 

「ギガらくWi-Fi」は、オフィスや店舗など
 さまざまな業種での利用に役立つ便利な機能があります。

業務利用や来訪者向けの利用など
 「ギガらくWi-Fi」を、皆さまのビジネスにお役立てください。

「ギガらくWi-Fi」の
 公式ホームページから
 詳しいサービス内容を
 チェックできます。



ギガらく

検索



<https://business.ntt-east.co.jp/service/gigarakuwifi/>

● 問い合わせ先

サポート付き簡単オフィスWi-Fiサービス

ギガらくWi-Fi 

ギガらくWi-Fi活用事例

オフィスでも、店舗・施設でも、従業員にも来訪者にもWi-Fiを。



Wi-Fiで
 ビジネスが
 変わります

「ギガらくWi-Fi」は、便利なWi-Fiを簡単にすぐお使いいただけるサービスです。仕事の効率化はもちろん、柔軟なオフィスレイアウトや来訪者サービスの向上など、さまざまなメリットが期待できます。実際に導入いただいた企業さまの活用事例をご覧ください。

※以降の文章は企業さまへのインタビューをもとにNTT東日本が編集したものです。
 ※記載の事例はあくまでも一例であり、すべてのお客さまについて同様の効果があることを保証するものではありません。
 ※記載の組織名・取材内容などは、すべて取材時点のものです。

安心のWi-Fi利用

従業員の誰もが安心してWi-Fiを利用できるオフィスへ



会社名 扶桑ユニテック株式会社 さま (2014年12月導入)



悪臭ガス処理装置専門メーカーの扶桑ユニテックさまは、本社移転のタイミングで、これまで複雑だったLAN配線をWi-Fi利用によって見直し、配線の少ないオフィスへ刷新。一部で利用しているデスクトップパソコンもWi-Fiに接続することで、新たにLAN配線を敷設する手間とコストを見直せ、オフィスのどこでも仕事ができるようになりました。※1

導入後の設定変更や万が一のトラブル時には、サポートセンターへお任せできるので、ITに詳しい従業員がいなくても安心して利用しています。※2

利用者の声①

HUBの空きポートと接続するだけでカンタンに導入

届いたWi-Fiアクセスポイント装置を電源につなぎ、LANケーブルでHUBの空きポートと接続するだけで本当に簡単に利用できました。※3
今後利用していく中で、Wi-Fiのセキュリティ対策に関する設定変更もサポートセンターへお任せできるので助かります。

利用者の声②

社員の誰でもサポートセンターを使える

IT管理を兼任している社員が不在時でも、トラブルの際は、オフィスの誰でもサポートセンターへ連絡できるよう社内に周知しています。
困ったときはサポートセンターへトラブル解決のサポートをお任せできるので、※2安心して仕事に取り組んでいます。

※1 電波を通しにくい遮へい物がある場合、同じ無線周波帯を使用する機器が存在する場合など、通信ができない、または通信速度が大幅に低下することがあります。

※2 メーカーの公式サポートが終了した端末のWi-Fi設定などお問い合わせの内容によっては、対応できないことがあります。

※3 既設のLANで固定IPアドレスを利用している場合など、別途お客さまにてネットワークの設定変更が必要となることがあります。

施設全体でWi-Fi活用

病院施設全体で、病院用と患者用の両方でWi-Fiを最大限活用



会社名 宇都宮ゆめクリニック さま (2015年6月導入)



栃木県にある宇都宮ゆめクリニックさまは、患者さんの立場に立ったやさしいクリニックをめざす産婦人科病院です。今回「ギガらくWi-Fi」を施設全体に導入し、カルテの作成からスタッフの出退勤管理まで、病院の幅広いシーンで高速なWi-Fiを利用しています。※1

また、患者の皆さんが待ち時間や入院時にインターネットを利用出来るように、外来待合室と入院病室にWi-Fi環境を整備しています。

利用者の声①

病室にもWi-Fi環境を整備し、患者の入院生活の満足度を向上

当クリニックでは、入院される患者さんの多くが出産予定の方です。家族の方が泊まるケースも多くあり、出産に関する情報を皆さんスマートフォンで検索しています。また、無事産まれたお子さまの写真を喜びとともに家族や知り合いにメールやSNSで共有していらっしゃいます。患者さんやその家族の立場にたって、病室に高速な「ギガらくWi-Fi」を導入したことで非常に喜ばれています。※1

利用者の声②

IT管理者がいなくても、サポートセンターが細かく対応

待合室でWi-Fiに接続すると、自動で当クリニックのホームページを表示する設定にし、診察時間変更のご案内や健康に関するワンポイントアドバイスなどを掲載しています※2
当クリニックにはIT担当者がいないので、Wi-Fiに関する運用やトラブルをサポートセンターに任せられるのは大きな安心です。※3サポートセンターが21時まで対応してくれるのも助かっています。(院長)

※1 インターネットご利用時の通信速度は、ご利用環境(インターネット接続用回線や端末機器の仕様など)や回線混雑状況などにより大幅に低下することがあります。

※2 一部の端末では正常に動作しないことがあります。

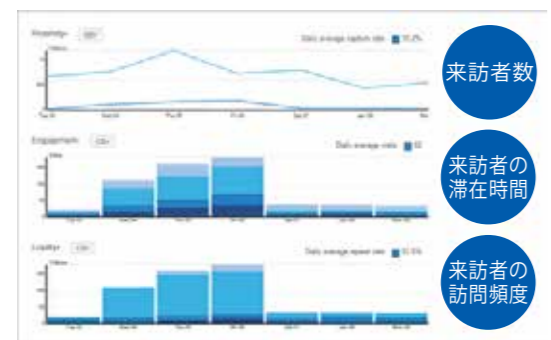
※3 メーカーの公式サポートが終了した端末のWi-Fi設定など、お問い合わせの内容によっては、対応できないことがあります。

Wi-Fi環境をアピールポイントに



会社名 福島県環境創造センターさま (2016年7月導入)

ダッシュボード機能 (利用状況表示画面)



※画面はイメージです

福島県環境創造センターさまは、福島県の環境の回復・創造に向け、モニタリング、調査研究、情報収集・発信、教育・研修・交流を行う施設です。施設のオープンにあたっては、大規模な国際会議の誘致に際し重視されるだけでなく、来訪者向けサービスの向上にも役立つWi-Fi環境を、手頃に整備することが課題となっていました。

「ギガらくWi-Fi」は、機器とサポートサービスを月額で利用できるため初期投資が抑えられ、電源コードとLANケーブルを挿すだけでWi-Fi環境を手軽に整備できる点※1が決め手となり、導入していただきました。施設の規模の拡大に応じて、Wi-Fiアクセスポイント装置の追加ができる拡張性の高さも評価していただいています。

利用者の声①

トラブルもなくWi-Fiで多くの来訪者※2に快適な通信環境を提供

福島県環境創造センターの交流棟「コミュタン福島」には平均して1日に250人ほどの来訪者があり、イベント開催時には2,000名以上が訪れます(2017年7月時点)。Wi-Fi利用についてはホームページでも案内しているほか、受付にもIDとパスワードを記載したボードを置いて案内しています。これまで、来訪者の方には接続のトラブルなどはなく、快適にインターネット環境をご利用いただいています。また、海外から視察に来られる研究者の方々にとっても「ギガらくWi-Fi」は接続が簡単のため、スムーズにご利用いただいています。

利用者の声②

「ギガらくWi-Fi」の活用で広がる販促活動の可能性

「コミュタン福島」は曜日やイベントの有無で来訪者数や来訪者の滞在時間が変動するので、接続回数や接続時間などWi-Fiの利用状況を計測できるハイエンドプランの「ダッシュボード機能」を使い、蓄積した情報を分析して今後のセンター運営に活用する予定です。将来的には、来訪者がセンターのFacebookページに「チェックイン」してWi-Fiインターネットを利用する「Facebook Wi-Fi機能」※3の活用や、ホームページやスマートフォンのアプリと連動した展示の企画の検討もしていきたいと考えています。

※1 既設のLANで固定IPアドレスを利用しているなど、別途お客さまにてネットワークの設定変更が必要となることがあります。

※2 推奨される同時接続端末台数は、Wi-Fiアクセスポイント装置1台あたり50台までです。

※3 一部の端末では正常に動作しないことがあります。「Facebook」は、Facebook,inc.の登録商標です。

Wi-Fiを活用しカフェに新たな付加価値を創出



会社名 株式会社ドリームスタジオさま (2015年1月導入)



ドリームスタジオさまは、さまざまな情報を発信するプロモーション機能を備えたカフェ「cafe STUDIO」を運営しています。通常時はカフェとして運営し、イベント時は映画や各種メーカーの新商品発表会の場やパーティー会場として提供しています。この度、多くの来店者が端末の種類や携帯キャリアを問わず快適にWi-Fiでインターネットを利用できる※1よう、「ギガらくWi-Fi」を導入。

お客さまご自身による設定が不要で簡単に導入でき、イベント毎に変更するSSID・パスワードの設定やトラブル時の対応もサポートセンターにお任せできるので、手間がかからずICTに詳しくなくても安心して利用しています。※2

利用者の声①

情報セキュリティにも配慮しながらプロモーションにも活用

Wi-Fiに接続する際のパスワードを来店者に限定して公開するようにし、安心してインターネットをご利用頂けるようにしています。また、インターネット接続時に店舗のホームページを最初に表示※3するよう設定しており、ホームページから来店者向けへのプロモーションも行っています。

※1 推奨される同時接続端末台数は、Wi-Fiアクセスポイント装置1台あたり50台までです。

※2 メーカーの公式サポートが終了した端末のWi-Fi設定など、お問い合わせの内容によっては、対応できないことがあります。

※3 一部の端末では正常に動作しないことがあります。

※4 設置場所周辺の通行人などの端末を検知して来訪者として数えることがあります。

※5 電波を通しにくい遮へい物がある場合、同じ無線周波帯を使用する機器が存在する場合など、通信ができない、または通信速度が大幅に低下することがあります。

利用者の声②

収集された情報を活用して来店者の分析ができる

Wi-Fiアクセスポイント装置が周辺のスマートフォンなどのWi-Fi電波を検知する仕組みを利用して、来店者数などを統計データとして見ることができ、※4店舗の利用状況を分析・把握できて便利です。また、店内をWi-Fi化することで、事務室に戻らなくても、ノートパソコンを使ってどこでも事務作業ができるようになりました。※5

宿泊

来訪者向け Wi-Fi

インバウンド対応にWi-Fiを活用

ハイエンドプラン

ホテルの施設や客室などでWi-Fiを提供
宿泊客・来訪者をおもてなし



会社名 鹿島セントラルホテルさま (2017年4月導入)

●Facebook Wi-Fiの画面イメージ



●Wi-Fi接続時表示の画面イメージ



鹿島セントラルホテルさまは、茨城県神栖市にある客室数297室(2017年6月現在)のホテルです。東京駅や羽田空港から高速バスで直結しており、宿泊だけではなく、宴会、結婚式、レストラン、ラウンジ、天然温泉、企業研修の場も提供しています。宿泊者や来訪者の更なる利便性向上、および、災害時の情報収集を目的に、全館でのWi-Fi整備を検討していました。

「ギガらくWi-Fi」は、遠隔からサポートが可能である点、※1 指定Webサイト表示機能※2やFacebook Wi-Fi機能※2※3などホテルの告知広告に活用出来る機能がある点、訪日外国人にも簡単に提供が出来る点が決め手となりました。現在、客室やホテル出入口等に、ステッカーやポップを掲示して、Wi-Fiが利用できることを広く周知しており、宿泊者だけでなく、高速バスの乗降者の方にも利用していただいています。

利用者の声①

ホテルの情報を効果的に発信

Facebook Wi-Fi機能を使う過程で表示される当ホテルのFacebookページにおいて、イベント情報の告知広告をしています。※2※3 また、Wi-Fiインターネット接続後、指定するホームページに遷移させることが可能 ※2なので、レストランやバーの情報を表示し、宿泊者や来訪者に、どのレストランにするか、選んで頂いております。今後は、ホテルとして、十分な情報を最大限に提供していきたいように、スマートフォンを持っていない方への情報発信として、デジタルサイネージでの利用も検討しています。

利用者の声②

訪日外国人への利便性向上

成田空港に近接しているため、ビジネスで出張に来られる方だけでなく、訪日外国人も当ホテルを利用します。また、港にも近いため、外国船舶の休憩等にも、幅広く利用されています。訪日外国人にも快適に滞在いただけるように、NTTブロードバンドプラットフォーム株式会社の多言語対応のフリーWi-Fi接続アプリ「Japan Connected-free Wi-Fi」で認証ができる「Japan Wi-Fi連携機能」も活用しています。※4



※1 メーカーの公式サポートが終了した端末のWi-Fi設定など、お問い合わせの内容によっては、対応できないことがあります。
※2 一部の端末では正常に動作しないことがあります。
※3 「Facebook」は、Facebook, inc.の登録商標です。
※4 「Japan Connected-free Wi-Fi」で接続認証する場合、通信が暗号化されません。

小売

従業員向け Wi-Fi

Wi-Fiで顧客満足度アップ

ハイエンドプラン

Wi-Fi環境の整備で店舗の顧客満足度を向上



会社名 株式会社ココカラファインさま (2015年12月導入)

Wi-Fi 利用イメージ



株式会社ココカラファインさまは、「おもてなしNo.1」のスローガンのもと、ドラッグストア・調剤薬局事業を中心に幅広いヘルスケアサービスを展開されている企業です。従来、業務で使用していた機器の刷新と合わせて、Wi-Fi環境の整備を検討していました。

「ギガらくWi-Fi」は設置や運用が手軽であることや、社内システムへのアクセスを遮断した来店者向けのWi-Fiを提供できる点を評価いただきました。ドラッグストアのお客さまには、海外からいらっしゃる方も多く、スマートフォンで自国の家族や友人とやりとりしながらおみやげを選ぶといった様子も見られるそうです。

利用者の声①

ギガらくWi-Fiとモバイル端末を使って作業時間を削減し、接客品質を向上

これまでは発注業務や在庫管理など、一つの業務を完結させるために毎回売り場とバックヤードを往復する必要がありました。そこで、「ギガらくWi-Fi」によってPOSシステム、基幹システムとモバイル端末を接続することで、さまざまな業務をその端末一つで行える環境を整備しました。※1 作業時間の削減を実現し、その分を接客の時間にあてることができました。

利用者の声②

「ギガらくWi-Fi」の活用で広がる販促活動の可能性

Wi-Fiアクセスポイント装置が周辺のスマートフォンなどのWi-Fi電波を検知する仕組みを利用し、来訪者数や滞在時間、訪問頻度などを把握するダッシュボード機能※2や、Wi-Fi利用者のプロフィールなどを収集するFacebook Wi-Fi機能※3で集めた情報のお客さまサービス、マーケティングへの活用にも大きな期待をしています。

※1 電波を通しにくい遮へい物がある場合、同じ無線周波帯を使用する機器が存在する場合など、通信ができない、または通信速度が大幅に低下することがあります。
※2 設置場所周辺の通行人などの端末を検知して来訪者として数えることがあります。
※3 「Facebook」は、Facebook, inc.の登録商標です。